

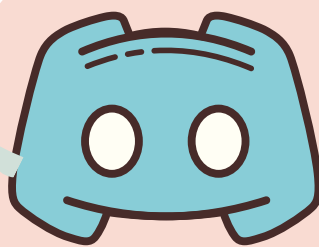
Guide d'utilisation du Discord



Pour échanger entre
membres

Pour partager des
documents

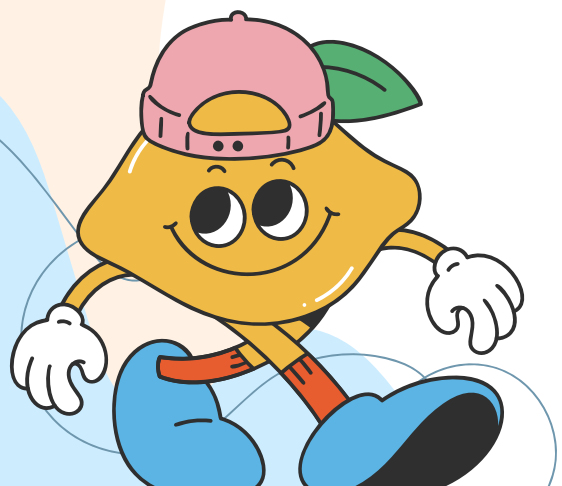
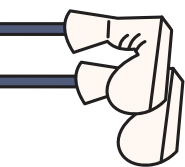
Pour demander de l'aide à des
difficultés de sa vie quotidienne



Pour être au courant de ce
qu'il se passe au gem quand
on n'y va pas

Pour s'organiser dans les sorties
en autonomie

Pour participer aux
sondages



Pour que tout le monde soit confort sur le discord



**Je
communique
de cette façon**

Oublier les ok merci, smiley en message > les remplacer par les smiley sous le message (pour éviter les notifications, dont la surcharge)
> Voir "Comment mettre un smiley directement sous le message"

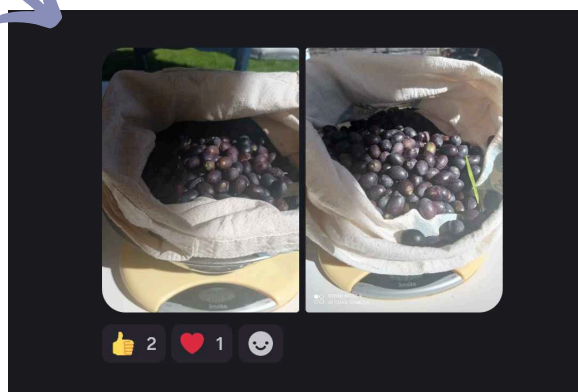
Répondre uniquement aux sujets qui nous concernent, où on participe et/ou dont on connaît la réponse (par exemple: si on ne va pas à une sortie en autonomie, on ne répond pas)

Positionner son message dans le bon salon

**Si c'est
toujours trop
pour moi je
peux**

Désactiver les notifications des salons qui ne m'intéressent pas où désactivé toutes les notifications

Désactiver les notifications du discord du gem (on reçoit les notifications des messages privés)



**Si vous avez
besoin d'aide ,
nous sommes
là 😊!**

Sommaire

I- Les débuts sur Discord



Comment s'inscrire

p6



Les salons

p7



Comment rendre muet les salons qui ne nous intéressent pas

p8



Comment rendre muet le discord du GEM

p9



Comment mettre sa photo de profil

p10



Comment changer son nom d'utilisateur

p 11



Comment changer la couleur du fond d'écran

p12



Comment se mettre invisible

p13



Sommaire

II- les messages



Comment modifier le texte
du message publié p15



Comment répondre à un
message précis p22



Comment écrire certains
mots du message en gras,
italique p16



Comment transférer un
message p23



Comment envoyer un
message privé p17



Comment ajouter une
photo p24



Comment mettre un
smiley directement
sous le message p18



Comment faire des
sondages p25



Comment partager un
document p19



Comment afficher des
messages épinglés p26



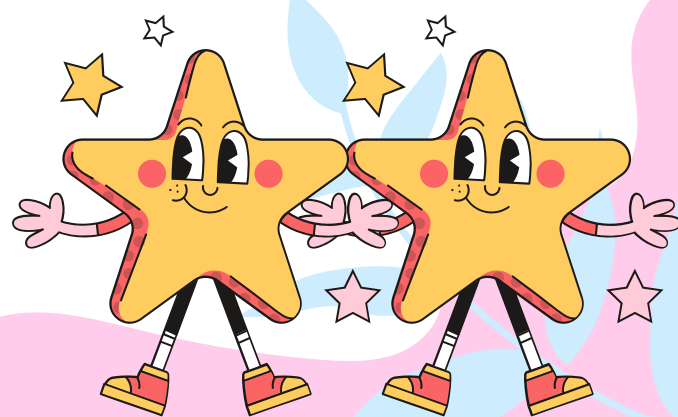
Comment épingler un
message p20



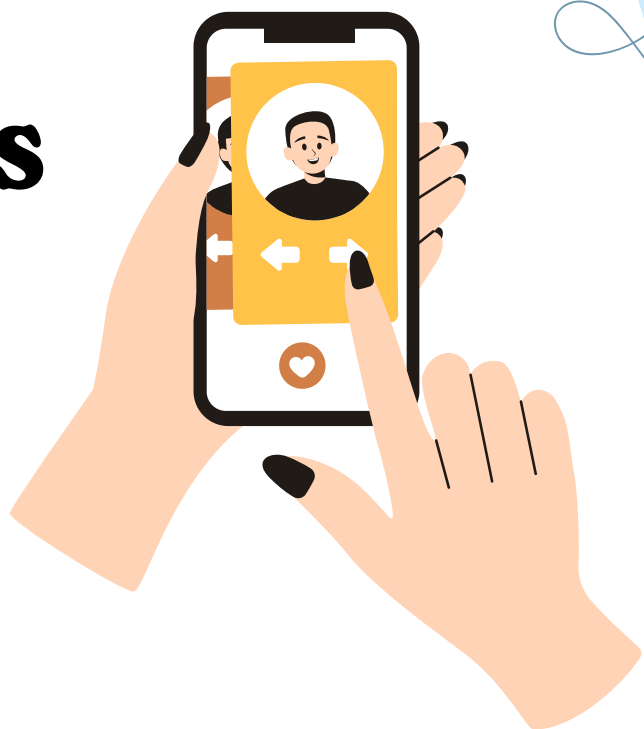
Comment trier les
messages pour en trouver
un de précis p27



Comment afficher des
contenus multimédia p21



I- Les débuts sur Discord





Comment s'inscrire?

1

d'abord s'inscrire sur le discord (c'est plus pratique de l'avoir sur le portable)

2

demander le lien par mail à Caroline (la coordinatrice) :
animsgemtsa81@gmail.com

3

Attendre que Caroline envoie le lien (attention le lien est valable que 3 jours)

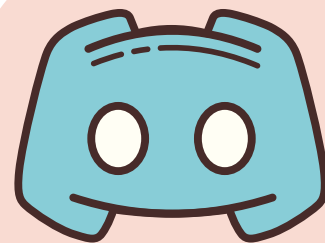
4

Cliquer sur le lien et Bienvenue sur le Discord

Besoin d'explication ? Nous sommes là



Les salons?



Il y a différents "salons" selon ce dont on veut parler. Ils permettent d'organiser le discord du GEM. Ils sont réunis en "catégories" pour mieux vous y retrouver :

SALONS TEXTUELS

- vie-du-gem : ce qu'il se passe au gem
- bavardages : parler de choses qui n'ont pas de lien avec le GEM
- j'ai-besoin-d'aide : nos difficultés du quotidien
- échange-de-docs : partager des documents pdf, vidéos, articles de magazine... par exemple sur l'autisme
- covoiturage : pour savoir s'il y a quelqu'un de dispo sur notre route pour faire un covoiturage

NEWSLETTER

- newsletter : pour partager un résumé d'activité par exemple
- rubrique-libre : pour partager un sujet de ton choix (ou par message privé à Amandine si tu préfères)
- photos-des-sorties : pour mettre les photos qu'on fait en sortie (attention : uniquement les photos sans visages, sauf si la personne qui est dessus a donné son accord)

REUNIONS DES MEMBRES

- sondages : si vous avez besoin de l'avis des autres concernant l'organisation du GEM, des journées à thème, une date pour une activité... vous pouvez faire un sondage ici
- idées-sorties-payantes : pour proposer des sorties payantes pour le mois prochain (exemple : musée, cinéma, accrobranche...)
- évènements-du-gem : pour annoncer les évènements du GEM (qui ont lieu au GEM ou à l'extérieur)

SALONS PRIVÉS

- Groupe-de-Parole : pour pouvoir s'organiser entre nous
- Ou groupe créé pour des évènements spécifique qui concernent qu'un groupe de personne

**comment rendre
muet 
les salons qui ne nous
intéressent pas**



exemple le salon bavardages

cliquer longtemps
sur le salon


cliquer sur "rendre
le salon muet"

cliquer sur "jusqu'à
ce que je le change"

cliquer sur
"paramètres de
notification"


cliquer sur "aucun
message"

bavardages

 Rendre le salon muet

Jusqu'à ce que je le change

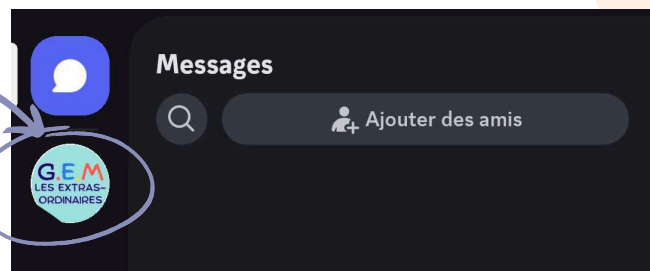
Paramètres de notification >

Aucun message 

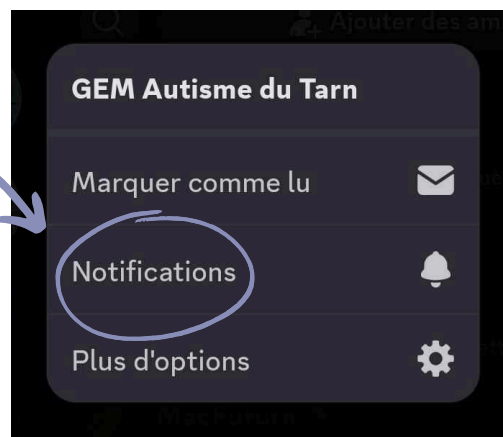
comment rendre muet le discord du gem



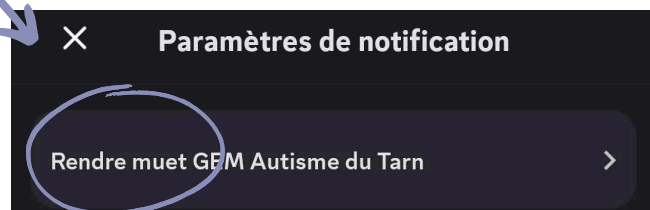
Appuyer longtemps sur la bulle du discord du gem



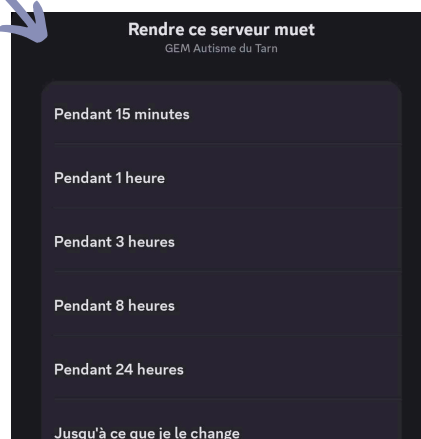
Une fenêtre s'ouvre : cliquer sur "notifications"



Une autre fenêtre s'ouvre : cliquer sur "rendre muet GEM autisme Tarn"



Une autre fenêtre s'ouvre : vous pouvez choisir pour combien de temps vous voulez que le discord du GEM soit muet. Vous pourrez toujours rétablir les notifications lorsque vous en avez envie.



Comment mettre sa photo de profil



Choisis la photo de profil que tu veux et enregistre-la sur ton téléphone

Ouvrir l'application discord

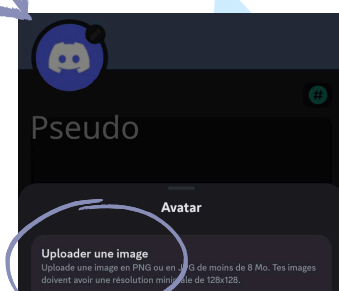
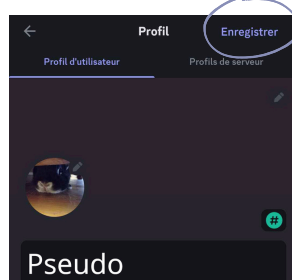
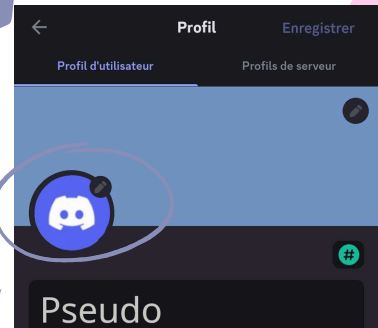
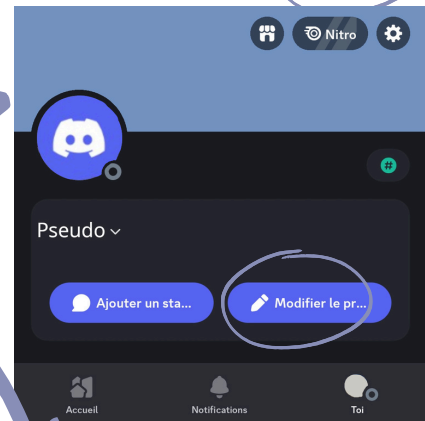
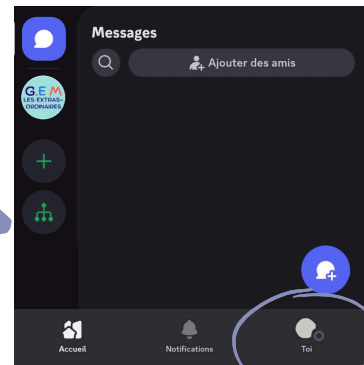
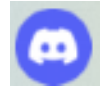
En bas à droite, cliquer sur "toi"

Une fenêtre apparaît : cliquer sur "modifier mon profil"

Cliquer sur la bulle avec ta photo de profil actuelle

Cliquer sur "Uploader une image" et clique sur la photo que tu as choisies : tu vas pouvoir la recadrer comme tu le souhaites, puis n'oublies pas de cliquer sur la flèche en haut à droite

N'oublie pas d'enregistrer !



Comment changer son nom d'utilisateur



Lorsque tu t'inscris sur discord, tu peux choisir n'importe quel pseudo.
Mais pour le discord du GEM, il faut que tu mettes ton prénom
(pour que les personnes qui sont sur le discord puisse te reconnaître).

Voici comment faire :

Aller sur le discord du gem et cliquer sur le salon "vie-du-gem" : tu vas entrer dans le salon

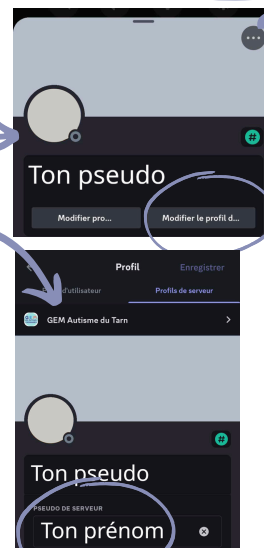
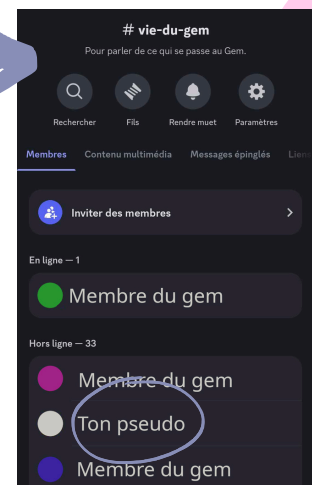
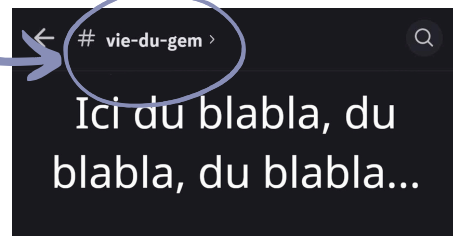
Cliquer sur le nom du salon, en haut à gauche

Tu vas arriver dans la liste de tous les membres présents : cherche ton profil (ton pseudo). Lorsque tu l'as trouvé, clique longtemps dessus jusqu'à ce qu'une autre fenêtre apparaisse

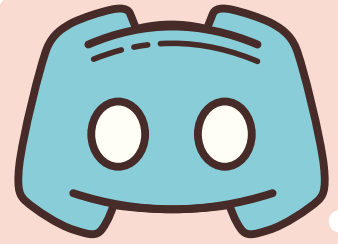
Cliquer sur "modifier le profil du serveur"

Là, tu pourras mettre ton prénom dans "pseudo de serveur"

N'oublie pas d'enregistrer en cliquant sur "enregistrer" en haut à droite !



Comment changer la couleur du fond d'écran



Tu peux choisir la couleur que tu préfères avoir en fond discord : blanc, gris foncé ou noir. Voici comment faire :

En bas à droite, cliquer sur "toi"

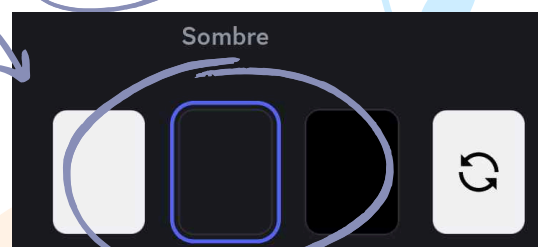
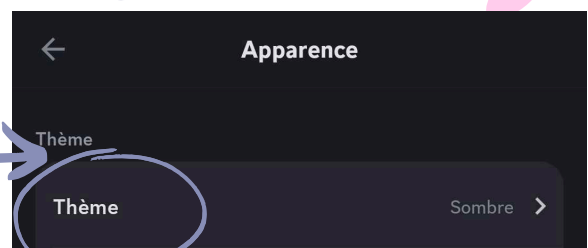
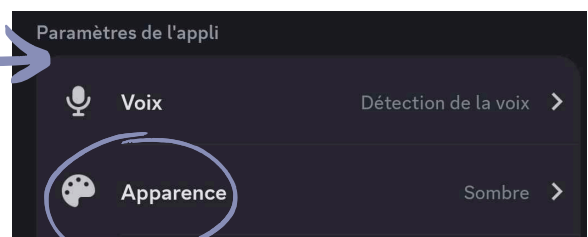
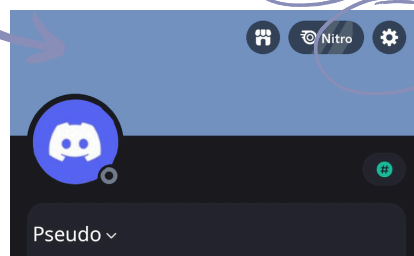
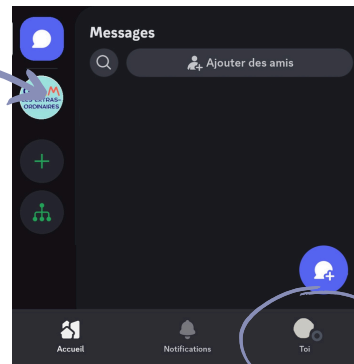
Une fenêtre apparaît : cliquer sur le symbole des paramètres en haut à droite

Déroule le menu : dans la section "Paramètres de l'appli", clique sur "apparence" (avec un symbole de palette de peinture à côté)

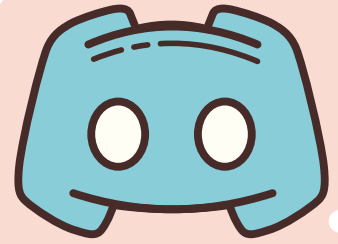
Clique sur "thèmes"

En bas, tu peux choisir entre blanc, sombre "gris foncé" et minuit "noir"

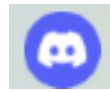
Et c'est fini !



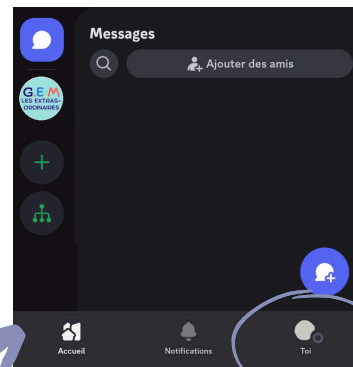
comment se mettre invisible



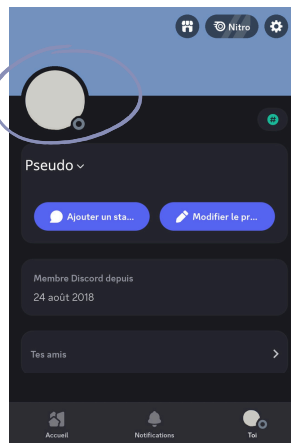
Ouvrir l'application discord



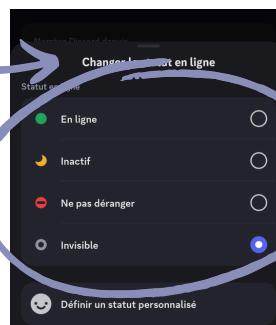
En bas à droite, cliquer sur
"toi"



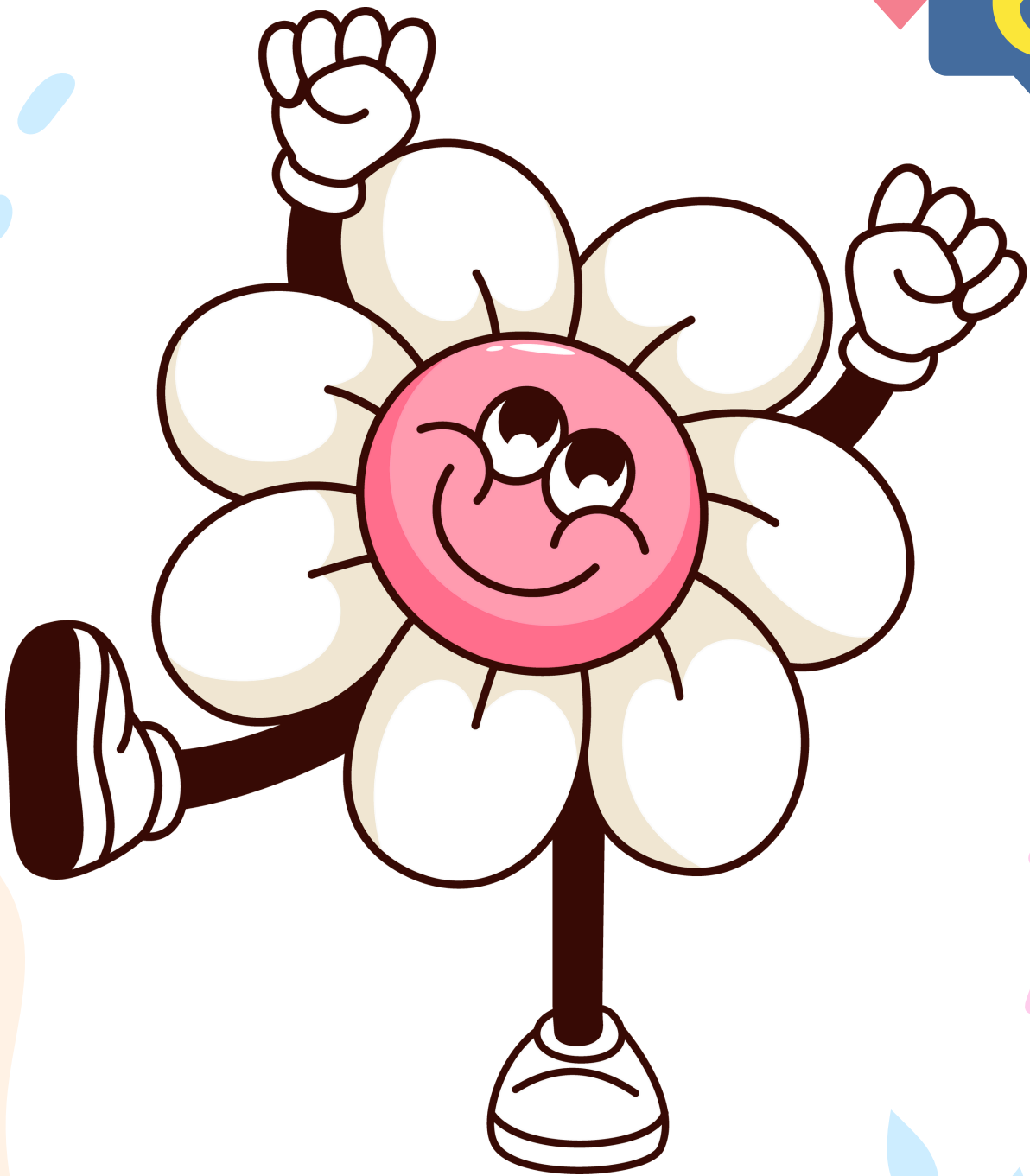
Une fenêtre apparaît :
cliquer sur la bulle avec ta
photo de profil en haut à
gauche



Choisir le statut qui te
convient le mieux



II- les messages

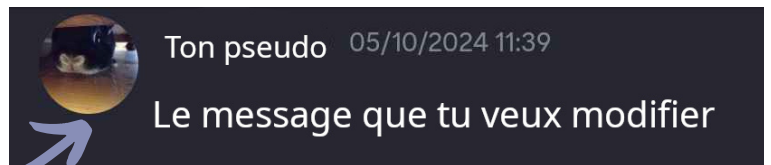


Comment modifier le texte du message publié

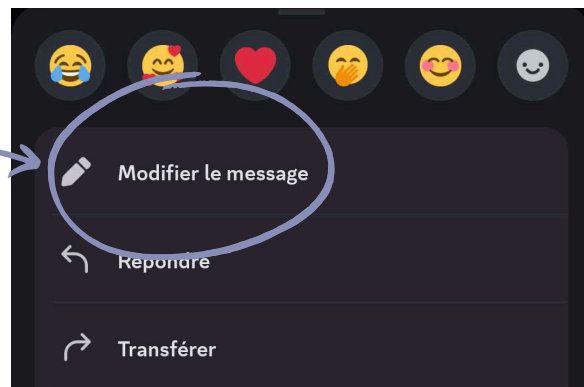


Lorsque tu envoies un message sur discord, tu as la possibilité de le modifier (si tu as fait une erreur par exemple). Voici comment faire :

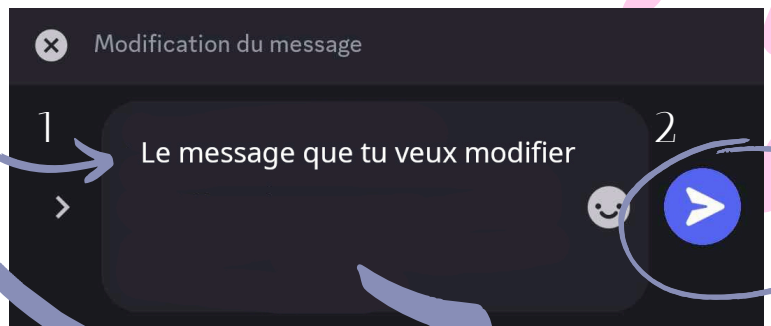
Clique longtemps sur ton message que tu veux modifier



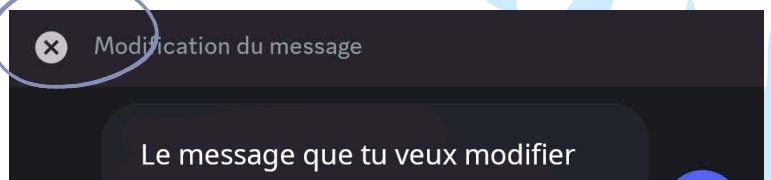
Une fenêtre apparaît : clique sur "modifier le message"



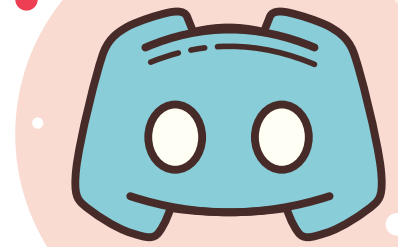
Tu peux maintenant faire les modifications. Lorsque tu as terminé, clique sur la flèche bleue à droite de ton texte pour confirmer les modifications



Si finalement tu ne veux plus le modifier, tu peux cliquer sur la croix à côté de "modification du message" et ça annulera la modification



Comment écrire certains mots du message en gras, italique



Ça peut permettre pour certains messages de mettre en valeur les informations importantes.

Écrire votre message

> La réunion des membres de demain est à 15h

Pour mettre EN ITALIQUE :
Ajouter une étoile (*) au début et à la fin de ce que vous voulez mettre en italique
Vous pouvez envoyer votre message : il ressemblera à ça :

> La réunion des membres de demain est à **15h**

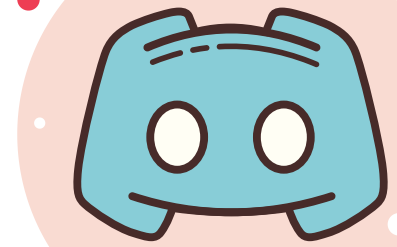
La réunion des membres de demain est à *15h*

Pour mettre EN GRAS :
Ajouter deux étoiles (**) au début et à la fin de ce que vous voulez mettre en gras
Vous pouvez envoyer votre message : il ressemblera à ça :

> La réunion des membres de demain est à ****15h****

La réunion des membres de demain est à **15h**

Comment envoyer un message privé



Si tu veux parler à un membre précis

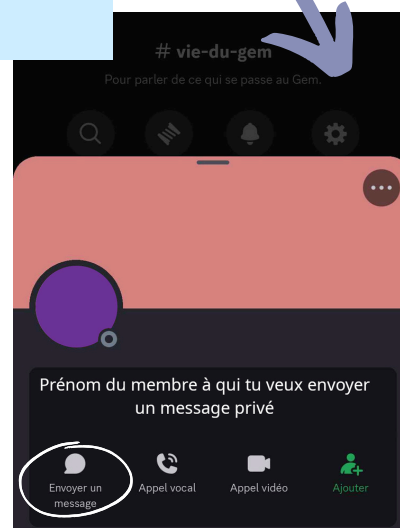
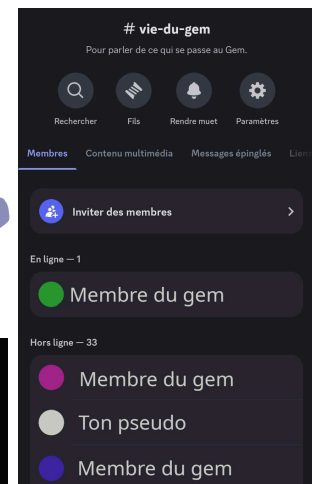
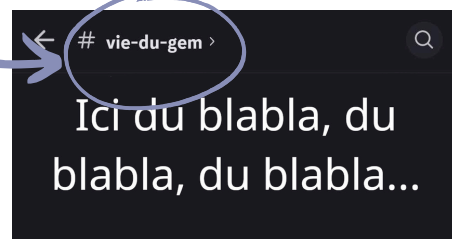
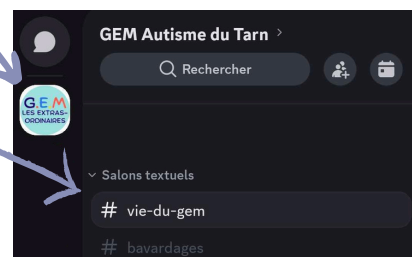
Aller sur le discord du gem et cliquer sur le salon "vie-du-gem" : tu vas entrer dans le salon

Cliquer sur le nom du salon, en haut à gauche

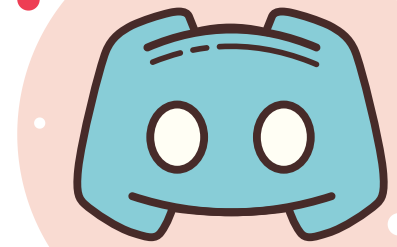
Tu vas arriver dans la liste de tous les membres présents : cherche le membre à qui tu veux envoyer un message privé et appuie longtemps sur son pseudo jusqu'à ce qu'une autre fenêtre apparaisse

Clique sur "Envoyer un message"

Et maintenant, tu peux lui écrire un message privé !



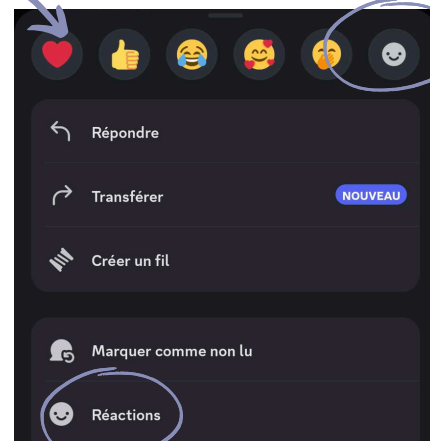
Comment mettre un smiley directement sous le message



Appuyer longtemps sur le message auquel tu veux ajouter un smiley : par exemple ici, je veux mettre un pouce levé sous les olives



Une fenêtre s'ouvre : tu peux choisir parmi les smileys proposés ou aller en choisir un autre en cliquant sur le rond qui sourit à droite

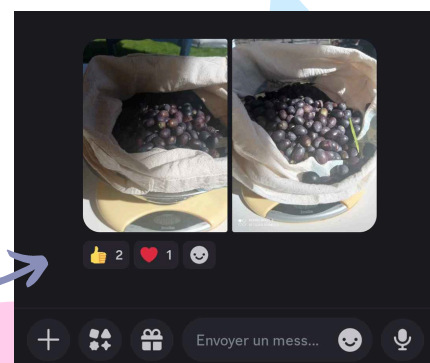


Tu peux mettre plusieurs smileys différents sous un même message, mais il faudra recommencer cette procédure pour chaque smiley

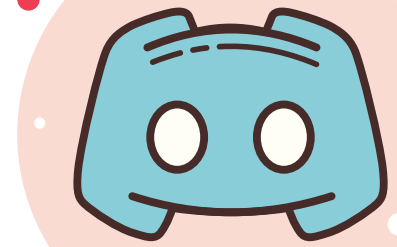
Si tu veux voir qui a mis quel smiley sous un message, tu cliques longtemps sur ce message puis sur "réactions"

ou

cliquer juste sur un smiley s'il est déjà mis : par exemple ici, il y a déjà des "pouces levés", donc si tu veux en mettre un aussi, tu peux juste cliquer dessus



Comment partager un document sur le discord



Cliquer sur le salon discord où tu veux partager un document : par exemple ici, échanges-de-docs

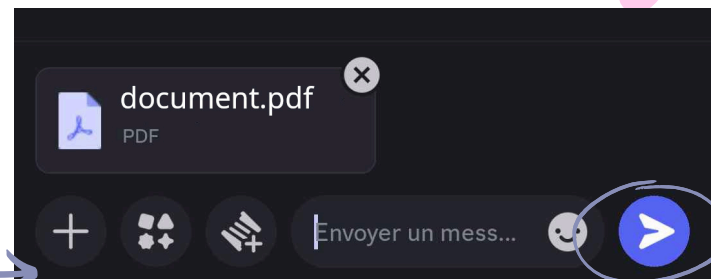
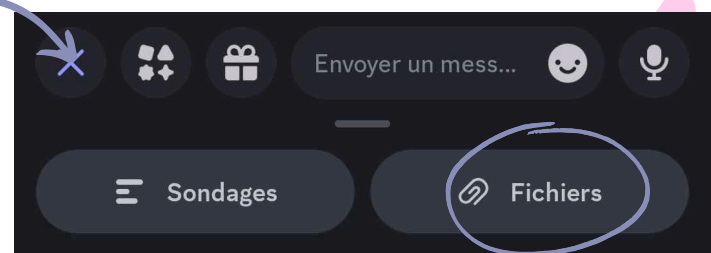
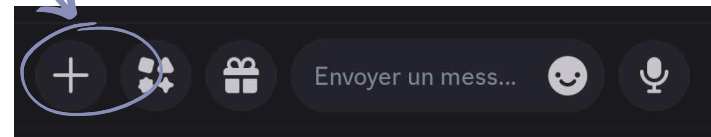
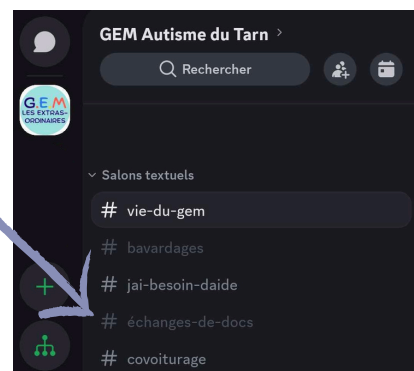
En bas de la discussion, il y a la barre où tu peux écrire un message. Pour partager un document, clique sur "+"

Clique sur "Fichiers" et ensuite cherche le document que tu veux partager

Clique sur le document que tu veux envoyer

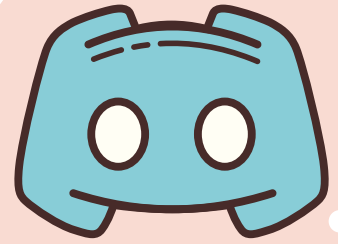
Si tu le souhaites, tu peux écrire un message qui s'affichera en plus de ton document (mais ce n'est pas obligé)

Clique sur la flèche à droite pour envoyer le document (et le message si tu en as écrit un)



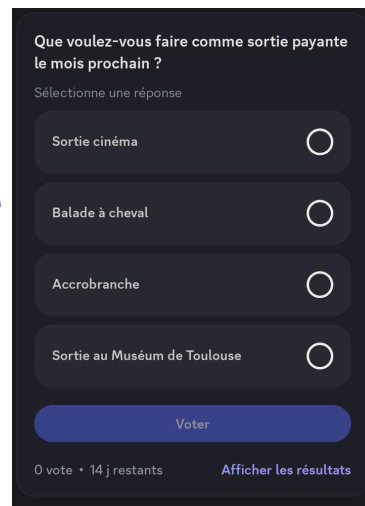
Comment épingler un message

Pour mieux le retrouver ensuite



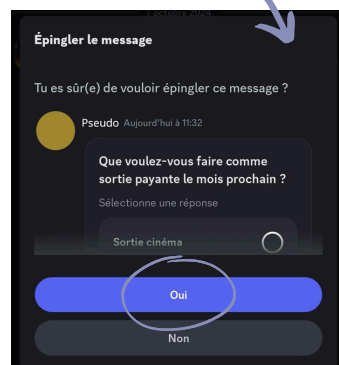
Il y a parfois des messages importants qu'on souhaite pouvoir retrouver facilement plus tard. Mais au fil de la discussion, les messages remontent et c'est difficile de les retrouver... On peut donc les épingler pour les retrouver rapidement plus tard.

Appuyer longtemps sur le message que tu veux épingler : par exemple ici, je veux épingler ce sondage



Une fenêtre s'ouvre : dérouler le menu et cliquer sur "épingler"

Une autre fenêtre s'ouvre : cliquer sur "oui" et c'est fait !

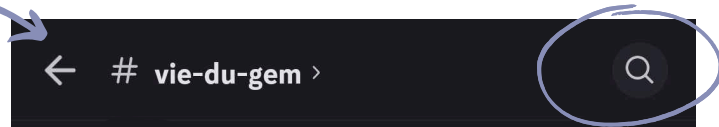


Comment afficher que les contenus multimédias

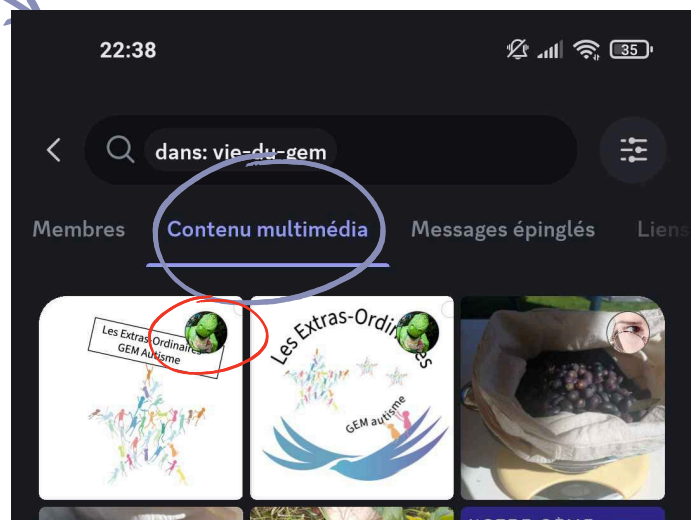


Que ce soit dans les messages privés ou salon

Aller dans le salon où on veut voir les contenus multimédias cliquer sur la loupe à droite du nom du salon



Cliquer sur "contenu multimédia" : tu pourras voir tous les contenus multimédia du salon



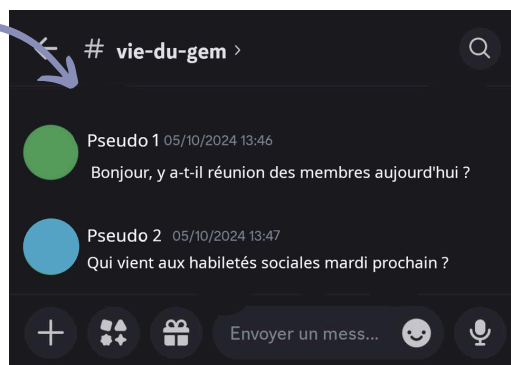
Tu verras ainsi toutes les images postée sur ce salon. La petite bulle sur chaque image (voir ce qui est entouré en rouge) représente la photo de profil de la personne qui a envoyé l'image, pour pour que tu saches qui l'a envoyé

Comment répondre à un message précis

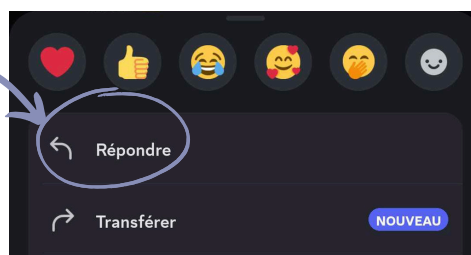


Parfois, dans un même salon, il y a plusieurs discussions ou plusieurs questions différentes. Si tu veux répondre à un message précis, voici comment faire :

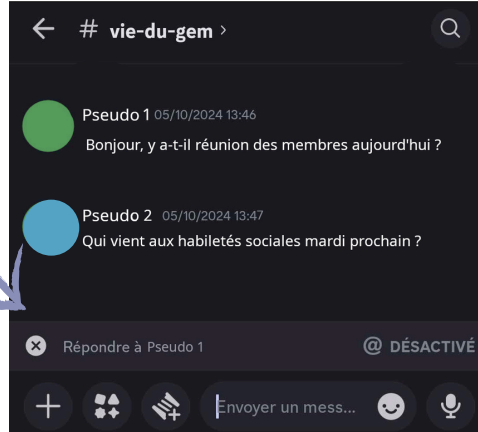
Appuyer longtemps sur le message auquel tu veux répondre : par exemple ici, je veux répondre à "Bonjour, y a-t-il réunion des membres aujourd'hui ?"



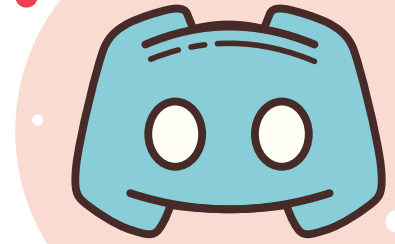
Une fenêtre s'ouvre : cliquer sur "répondre"



Maintenant tu peux écrire ton message et l'envoyer



Comment Transférer un message



Pour par exemple répondre à un message d'un salon en privé

Sélectionne le message que tu veux transférer (en appuyant longtemps dessus jusqu'à ce qu'une fenêtre s'ouvre)

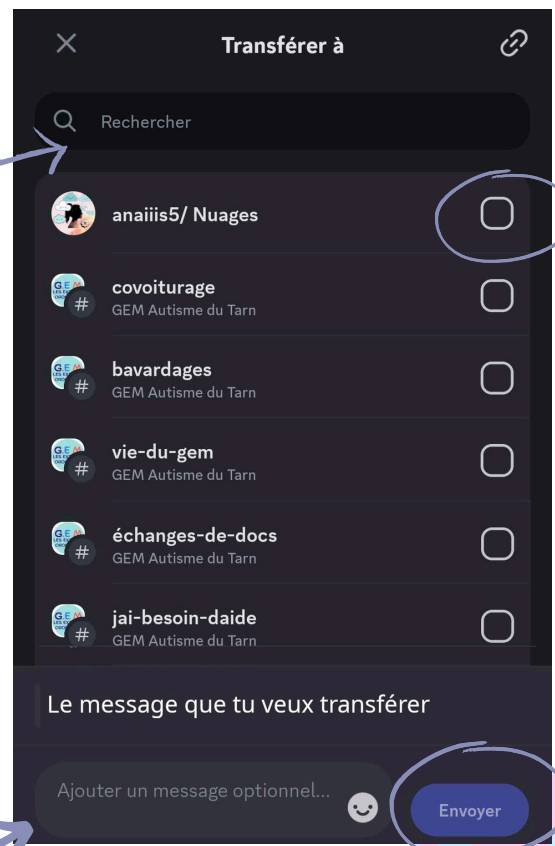
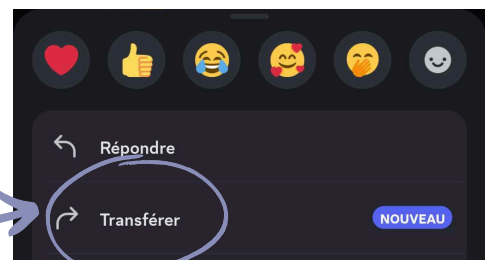
Une fenêtre s'ouvre : clique sur "transférer"

Sélectionne à qui/où tu veux transférer le message : tu peux le transférer dans un autre salon du discord du GEM ; ou à un membre précis du discord en privé

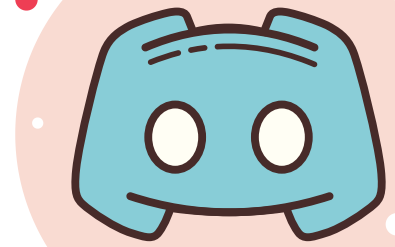
Pour trouver le salon ou la personne, tu peux la chercher dans la barre de recherche si tu ne trouves pas dans les propositions en-dessous

Pour sélectionner, coche la case de la personne ou du salon à qui tu veux transférer le message

Tu peux ajouter un message mais ce n'est pas obligatoire
Clique ensuite sur envoyer



Comment ajouter une photo



Cliquer sur le salon discord où tu veux partager une image : par exemple ici, évènements-du-gem

▼ Réunion des membres

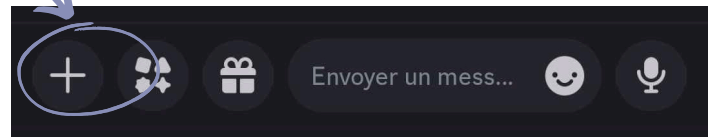
sondages

idée-sortie-payante

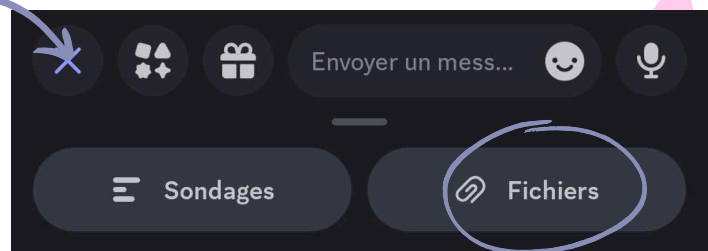
évènements-du-gem

En bas de la discussion, il y a la barre où tu peux écrire un message. Pour partager une image, clique sur "+"

Clique sur "Fichiers" et ensuite cherche l'image que tu veux partager : elle doit être sous format jpg ou png



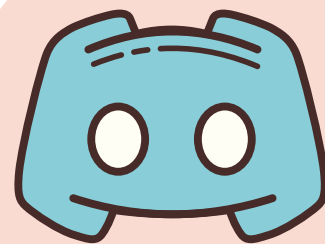
Si tu le souhaites, tu peux écrire un message qui s'affichera en plus de ton image (mais ce n'est pas obligé)



Clique sur la flèche à droite pour envoyer l'image (et le message si tu en as écrit un)



Comment faire des sondages



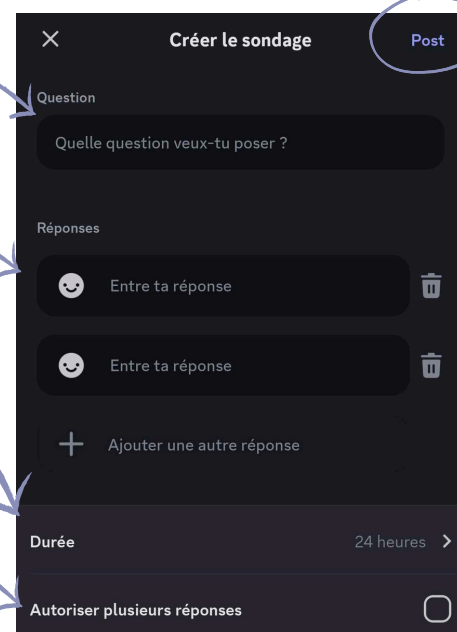
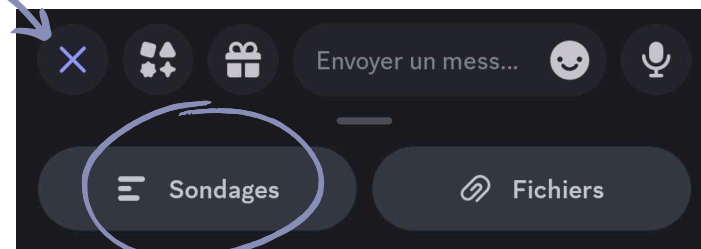
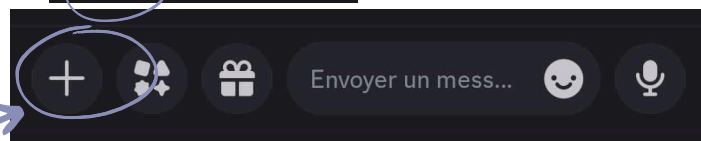
Cliquer sur le salon discord "sondages" : ce salon est réservé pour tous les sondages que l'on veut proposer

En bas de la discussion, il y a la barre où tu peux écrire un message. Pour créer un sondage, clique sur "+"

Clique sur "Sondages"

Maintenant tu peux compléter ton sondage :

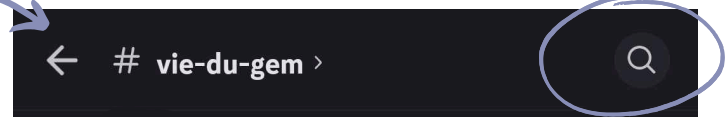
- Mettre le thème du sondage dans "question"
 - Noter les différentes réponses possibles, en cliquant sur "ajouter une autre réponse" si besoin
 - Choisir la durée de ton sondage (=combien de temps ont les membres pour voter ?)
 - Si on peut choisir plusieurs réponses, cocher "autoriser plusieurs réponses"
- > Quand tout est complété, clique sur "post" en haut à droite



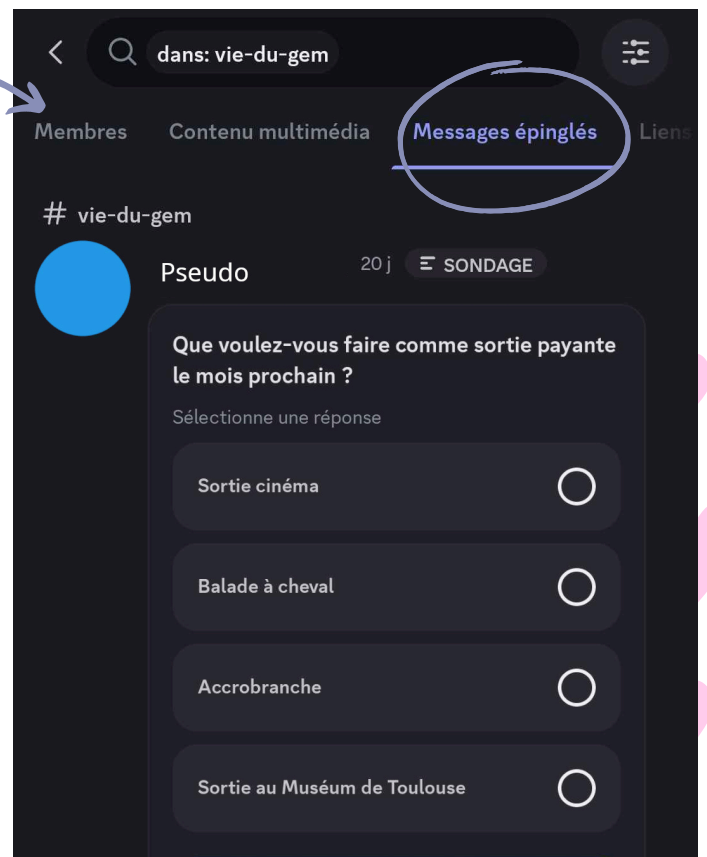
Comment afficher un message épinglé



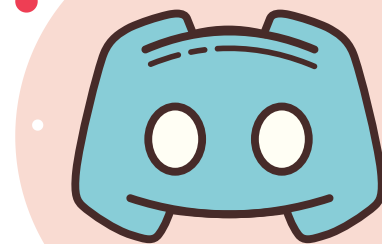
Aller dans le salon où on veut voir les messages épinglés, cliquer sur la loupe à droite du nom du salon



Cliquer sur "messages épinglés" : tu pourras voir tous les messages épinglés du salon.

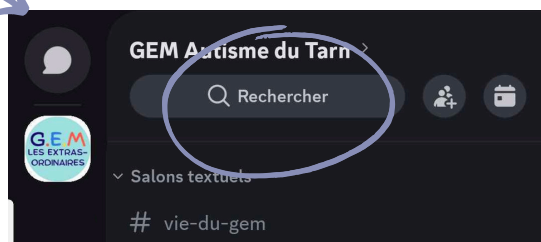


Comment trier les messages pour en trouver un précis

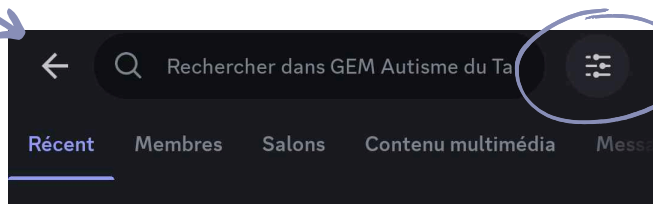


Si tu veux retrouver un message précis, tu peux trier facilement grâce à la méthode qu'on t'explique ici :

Aller sur le discord du GEM et cliquer sur "rechercher" en-dessous du nom du discord



Cliquer sur le bouton à droite de la barre de recherche



Tu peux maintenant choisir comment tu veux filtrer tous les messages qui ont été mis sur discord. Tu peux choisir plusieurs filtres en même temps : par exemple, voir toutes les images ("contient des données spécifiques" -> "images") qu'une personne précise ("d'une personne spécifique") a envoyé dans le salon vie-du-gem ("dans un salon spécifique" -> "vie-du-gem"). Pour chaque filtre que tu veux ajouter, il te faudra cliquer sur le bouton à droite de la barre de recherche.



Tu peux cliquer sur le message pour mieux le voir.